



Spécifications du produit.

Modèle « GG » Aérotherme au gaz



CERTIFIÉ POUR GARAGE RÉSIDENTIEL

LISTÉ ETL

ALLUMAGE DIRECT PAR ÉTINCELLE

ALLUMAGE FIABLE DU BRÛLEUR

DEUX ÉTAGES DE GAZ

DISPONIBLE EN CAPACITÉ DE 60-120

ÉCHANGEUR DE CHALEUR TUBULAIRE

ACIER ALUMINISÉ

Option acier inoxydable disponible

BRÛLEUR À UN SEUL ORIFICE

UN SEUL BRÛLEUR POUR LE SERVICE
UN SEUL BRÛLEUR À CONVERTIR
BOÎTIER DU BRÛLEUR EN ACIER INOX. 321

DOUBLE ÉVACUATION

L'UNITÉ STANDARD PEUT ÊTRE
CONVERTIE EN COMBUSTION
SÉPARÉE AVEC UN KIT OPTIONNEL
D'ÉVENT CONCENTRIQUE

KIT DE CONVERSION INCLUS

STANDARD AVEC CHAQUE UNITÉ

 **STERLING**[®]
HVAC PRODUCTS

260 North Elm St., Westfield, MA 01085
(413) 564-5540 Fax: (413) 562-5311

www.sterlinghvac.com

DONNÉES DE PERFORMANCE ET DIMENSIONNELLES

Capacité de l'unité	30	45	60	75	90	105	120
Entrée - BTU/h (kW)	30,000 (8.8)	45,000 (13.2)	60,000 (17.6)	75,000 (22.0)	90,000 (26.4)	105,000 (30.8)	120,000 (34.2)
Sortie - BTU/h (kW)	24,300 (7.1)	36,450 (10.7)	48,600 (14.2)	60,750 (17.8)	72,900 (21.4)	85,050 (24.9)	97,200 (28.5)
Efficacité (%)	81	81	81	81	81	81	81
Ventilation - PCM	370	550	740	920	1,100	1,300	1,475
Élévation de température de l'air °F (Degré. °C)	60 (15)	60 (15)	60 (15)	60 (15)	60 (15)	60 (15)	60 (15)
Intensité max. à 120V (AMP)	3.0	3.0	4.1	4.1	6.4	6.4	6.4
Courant maximal du circuit (AMP)	3.5	3.5	4.8	4.8	7.5	7.5	7.5
Données du moteur /HP	1/20	1/20	1/12	1/12	1/10	1/10	1/10
Moteur (kW)	(0.04)	(0.04)	(0.06)	(0.06)	(0.075)	(0.075)	(0.075)
Type de moteur	SP	SP	SP	SP	SP	SP	SP
R.P.M.	1650	1650	1050	1050	1050	1050	1050
AMPS. du moteur	1.9	1.9	2.6	2.6	4.2	4.2	4.2
Données dimensionnelles - pouces (mm)							
Hauteur de l'enveloppe "A"	12-3/8 (314)	12-3/8 (314)	15-7/8 (403)	15-7/8 (403)	22-5/8 (574)	22-5/8 (574)	22-5/8 (574)
Hauteur hors-tout "B"	13-1/4 (337)	13-1/4 (337)	16-13/16 (427)	16-13/16 (427)	23-9/16 (598)	23-9/16 (598)	23-9/16 (598)
Profondeur totale "C"	25-7/8 (632)	25-7/8 (632)	26-3/16 (665)	26-3/16 (665)	26-3/8 (670)	26-3/8 (670)	26-3/8 (670)
Hauteur centre du conduit de fumée* "D1"	8-1/2 (216)	8-1/2 (216)	10-3/8 (263)	10-3/8 (263)	13-5/8 (346)	13-5/8 (346)	13-5/8 (346)
Hauteur centre de l'entrée d'air "D2"	8-1/2 (216)	8-1/2 (216)	8 (203)	8 (203)	8-5/8 (219)	8-5/8 (219)	8-5/8 (219)
Diamètre du ventilateur "E"	10 (254)	10 (254)	14 (356)	14 (356)	16 (406)	16 (406)	16 (406)
Hauteur d'ouverture de sortie "F"	10-13/16 (275)	10-13/16 (275)	14-7/16 (367)	14-7/16 (367)	21-3/16 (538)	21-3/16 (538)	21-3/16 (538)
Diamètre raccordement d'évacuation "G"	4 (102)	4 (102)	4 (102)	4 (102)	4 (102)	4 (102)	4 (102)
Du côté ligne de centre de la connexion des gaz "H1"	7-1/4 (184)	7-1/4 (184)	7-1/4 (184)	7-1/4 (184)	7-3/4 (197)	7-3/4 (197)	7-3/4 (197)
Du côté, hauteur centre de l'entrée d'air "H2"	2-3/4 (70)	2-3/4 (70)	2-3/4 (70)	2-3/4 (70)	3-1/2 (89)	3-1/2 (89)	3-1/2 (89)
Requis pour évacuation - Combustion standard							
Catégorie I horizontal**	4 (102)	4 (102)	4 (102)	5 (127)	5 (127)	5 (127)	5 (127)
Catégorie III horizontal	4 (102)	4 (102)	4 (102)	4 (102)	4 (102)	4 (102)	4 (102)
Catégorie I & III vertical	4 (102)	4 (102)	4 (102)	4 (102)	4 (102)	4 (102)	4 (102)
Requis pour évacuation - Combustion séparée							
Diamètre de sortie des gaz**	4 (102)	4 (102)	4 (102)	4 (102)	5 (127)	5 (127)	5 (127)
Diamètre de l'entrée d'air	4 (102)	4 (102)	4 (102)	4 (102)	5 (127)	5 (127)	5 (127)
Poids de l'unité - lbs. (kgs)	60 (27)	65 (29)	80 (36)	85 (39)	95 (43)	105 (48)	110 (50)
Emballé - lbs. (kgs)	70 (32)	75 (34)	90 (41)	95 (43)	110 (50)	115 (52)	120 (54)

* Pour toutes les installations, le collier du conduit de fumée est fourni avec l'appareil et devrait être installé sur place avec les instructions fournies avec l'appareil. ** 4-5" réducteur si requis

† données indiquées correspondent à des installations d'appareil à une altitude comprise entre 0 et 2 000 pieds (0 à 610m).

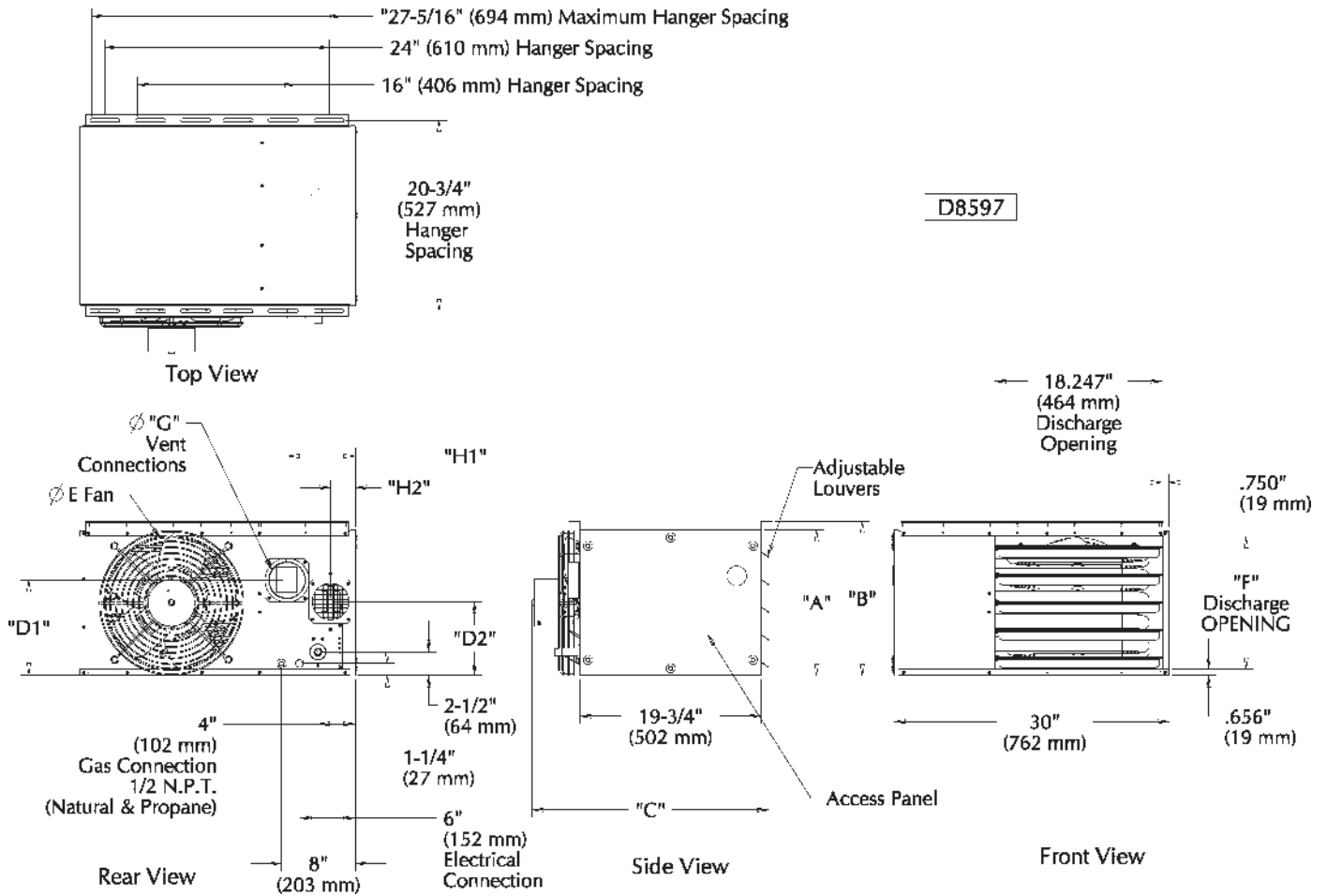
1 000 pieds (305m) au-dessus de niveau de la mer ; se référer aux codes locaux et le code national du gaz ANSI Standard Z223.1

(N.F.P.A. No. 54).

Pour les installations au Canada, toute référence à une altitude supérieure à 2 000 pieds (610 m) doit être ignorée. À une altitude de 2 000pi à 4 500pi (610 à 1372m), l'unité doit être réduite de 90 % de la cote d'altitude normale et être marquée conformément à la certification ETL



DONNÉES DIMENSIONNELLES



DIMENSIONS .XXX STANDARD UNITS
DIMENSIONS IN PARENTHESIS (XXX) MILLIMETERS



Caractéristiques du produit

Caractéristiques standard

- 81 % de rendement thermique
- Robinet de gaz un étage
- Certifié pour le résidentiel
- Échangeur de chaleur 20ga aluminium
- 20/24V transformateur de contrôle
- 115/1/60 ventilateur moteur avec protection thermique interne
- Puissance à l'évacuation
- Allumage direct
- Cabinet 20ga avec peinture-émail cuite
- Garantie de 10 ans sur l'échangeur de chaleur
- Grille de protection de ventilateur OSHA
- Contrôle d'accès, côté droit – d'usine
- Convertissable au côté gauche
- Haute limite de fin de course
- Pressostat à air
- Choix de gaz naturel ou gaz Propane
- Kit de Conversion de gaz inclus
- Convertissable en Combustion séparée sur place
- Accès facile au panneau de contrôle
- Boîtier du brûleur en acier inoxydable 321



Modèle GG045



Modèle GG045



ÉQUIPEMENT OPTIONNEL

- Échangeur de chaleur en acier inoxydable 409
- Commande de gaz de 2 étages (capacité 60-120 seulement)
- Alimentation (avec transformateur) :
 - 208/1/60
 - 230/1/60
 - 208/3/60
 - 230/3/60
 - 460/3/60
 - 575/3/60
- Moteurs totalement fermés (capacité 60-120 seulement)
- Collecteur de fumées inox 409
- Régulateur de pression (1/2 – 2 psi)
- Thermostat à 1 ou 2 étages
- Thermostat de ligne
- Couvercle de Thermostat verrouillable
- Relais 24V SPST
- Bouchons d'aération
- Kits d'évent concentrique (pour les Installations à combustion séparées)

260 North Elm St., Westfield, MA 01085
(413) 564-5540 Fax: (413) 562-5311
www.sterlinghvac.com

