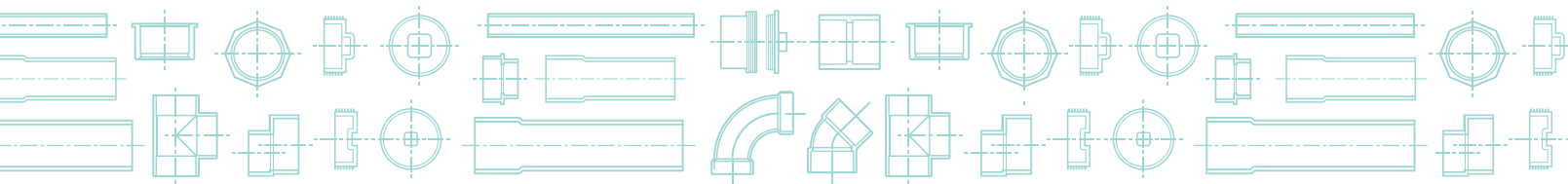


# Solutions Tuyaux et Raccords GVS-65 et GVS-90

Conçus pour des températures de fumée allant  
jusqu'à 65°C et 90°C inclusivement

P\_GVS6590\_BRV2\_F  
mai 2012





# Solutions Tuyaux et Raccords GVS-65 et GVS-90

Conçus pour des températures de fumée allant jusqu'à 65°C et 90°C inclusivement

## Modifions la norme

En 2007, le code d'installation du gaz naturel et du propane CSA B149.1 a été amendé et exige désormais que tous les systèmes en plastique d'évacuation des gaz soient certifiés ULC S636.

## Deux systèmes certifiés sont maintenant disponibles.

Royal Produits de bâtiment, Solutions Plomberie a mis au point deux systèmes certifiés d'évacuation à l'air libre des gaz de combustion, le GVS-65 et le GVS-90. Ils comportent des tuyaux, des raccords, des apprêts et des adhésifs à solvant organique, tous conformes aux exigences rigoureuses de la norme ULC S636-95 sur l'évacuation à l'air libre des gaz. Chacun de ces deux systèmes est fabriqué à partir de deux matériaux distincts et présente des valeurs maximales différentes de température. Ils sont approuvés en tant que systèmes d'évacuation de catégorie II et de type BH et offrent le meilleur degré de qualité et de fiabilité offert par Royal Produits de bâtiment sur l'ensemble de ses produits.



## Fabrication

Nos tuyaux et nos raccords sont fabriqués, conçus et testés pour répondre à toutes les normes demandées par l'industrie.

## Certification

Les systèmes GVS-65 et GVS-90 d'évacuation des gaz des systèmes de tuyauterie de l'entreprise Royal produits de bâtiment, sont certifiés selon la norme ULC S636 par une tierce partie.



## Les solution d'évacuation des gaz GVS-65

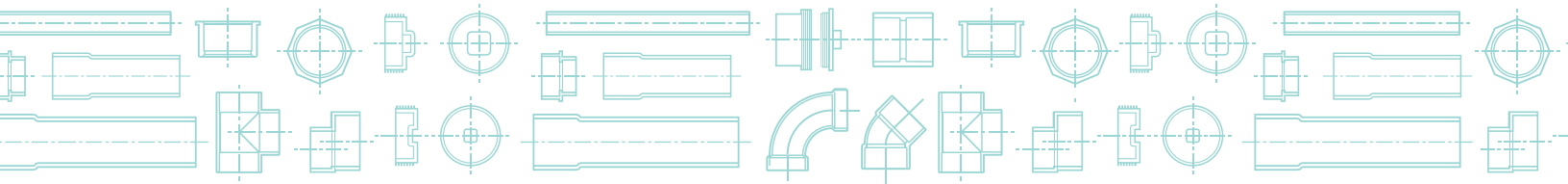
Notre système d'évacuation des gaz GVS-65 est un conduit de type BH et de catégorie II A. Il peut être utilisé avec les appareils dont les gaz de combustion atteignent une température maximale de 65°C. Les tuyaux et les raccords du GVS-65 sont blancs, et les tuyaux sont dotés de marques de certification rouges. Les dimensions des tuyaux sont conformes à la nomenclature 40. Les conduites du GVS-65 sont disponibles dans les diamètres de 1 ½", 2", 2 ½", 3" et 4", et sont accompagnées d'une gamme complète de raccords et d'accessoires.



## Les solution d'évacuation des gaz GVS-90

Notre système d'évacuation des gaz GVS-90 est un conduit de type BH et de catégorie II B. Il peut être utilisé avec les appareils dont les gaz de combustion atteignent une température maximale de 90°C. Les tuyaux et les raccords du GVS-90 sont gris, et les tuyaux sont dotés de marques de certification rouges. Les dimensions des tuyaux sont également conformes à la nomenclature 40. Les raccords sont fabriqués conformément aux dimensions de la nomenclature 80. Les conduites du GVS-90 sont disponibles dans les diamètres de 1 ½", 2", 2 ½", 3" et 4", et sont accompagnées d'une gamme complète de raccords et d'accessoires.





# Les systèmes GVS-65 et GVS-90 sont certifiés selon la norme ULC S636 par une tierce partie.

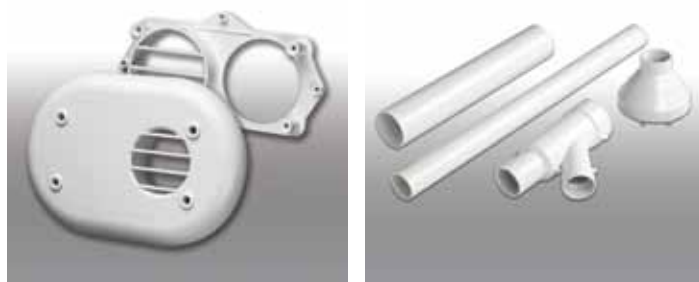
## Avertissements

Chaque longueur de tuyau des systèmes GVS-65 et GVS-90 est dotée d'une étiquette d'avertissement de couleur orange. Selon la norme ULC S636-95, l'étiquette est obligatoire afin de faire la différence entre un système d'évacuation des gaz certifié et une conduite de plomberie conventionnelle non-certifiée. Utilisez l'un de nos systèmes d'évacuation des gaz pour votre prochaine installation. Vous serez ainsi assuré de respecter l'ensemble des exigences.



## Deux ensembles d'extrémité de tuyau d'évacuation

Les systèmes de tuyauterie Royal offrent deux différents ensembles de tuyau d'évacuation : l'ensemble de terminaisons concentriques GVS-65 et l'ensemble de terminaisons d'évacuation murale GVS-65. Les deux ensembles GVS-65 d'extrémité de tuyau d'évacuation des systèmes de tuyauterie Royal sont certifiés ULC S636 et sont conçus pour être utilisés avec les solutions d'évacuation des gaz GVS-65. Les ensembles d'évacuation des gaz GVS-65 doivent être utilisés avec nos systèmes de classe IIA (PVC) pour les extrémités de tuyau d'évacuation horizontaux ou verticaux. Ces ensembles sont disponibles pour les extrémités de tuyau d'évacuation de 2 po et de 3 po.



## Adhésifs à solvant organique et apprêt

Les adhésifs à solvant organique du GVS-65 et du GVS-90 sont certifiés dans le cadre de chaque installation d'évacuation des gaz. Notre adhésif de transition en PVC, en PVC-C et en ABS est requis pour les transitions entre différents matériaux d'évacuation des gaz et pour le branchement avec des raccords d'appareils en ABS.



## Notes importantes à lire avant de commencer!

Avant de commencer l'installation, veuillez consulter et respecter les instructions fournies dans notre manuel d'installation. Ne substituez pas les tuyaux, les raccords, les apprêts ou les adhésifs à solvant par des produits provenant d'un autre fabricant de conduites en plastique. L'ajout de n'importe quelle composante provenant d'autres fabricants a pour effet d'annuler la certification de Les Systèmes Tuyaux Royal.

L'assemblage adéquat des joints est essentiel pour une installation et une opération sécuritaires. Les étapes d'assemblage incluses dans ces instructions doivent être suivies à la lettre pour les conduits GVS-65 et GVS-90 de Royal. Veuillez vérifier que les joints sont bien assemblés lorsque vous installez les raccords aux tuyaux.

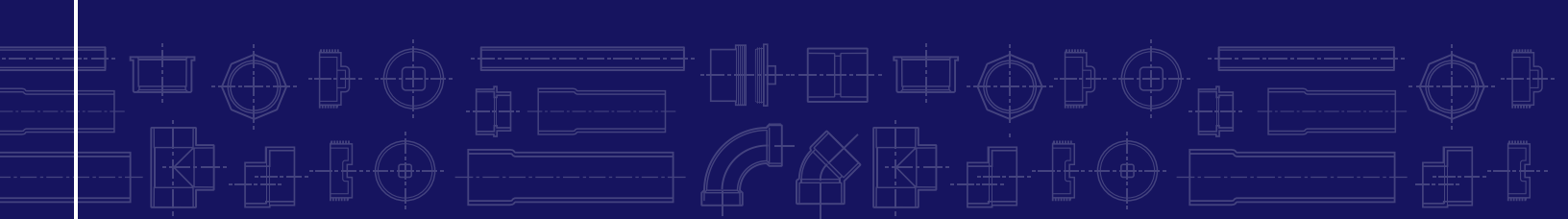


Il faut permettre à ce système de mise à l'air libre des gaz de se dilater, de se contracter et d'être supporté selon les instructions ci-jointes. Veuillez vérifier que les conduits sont bien ancrés dans les murs, les plafonds et aux entrées des toitures. L'installation doit être conforme à la dernière édition de la norme CAN/CSA B149.1, incluant tous les suppléments, au guide d'installation du fabricant et les Codes de Bâtiment locaux. L'installation doit être faite par du personnel qualifié. Lors du rajustement de chauffe-eau, de chaudières ou d'appareils de chauffage existants, ne raccordez pas le système certifié d'évacuation des gaz GVS-65 ou GVS-90 aux raccords d'appareil existants et non certifiés. L'ensemble du système d'évacuation des gaz doit être remplacé par les produits appropriés.

## Remarque

Visitez notre site Internet [royalbuildingproducts.com](http://royalbuildingproducts.com) pour plus de matériel publicitaire et pour voir d'autres produits innovants à la fine pointe de l'industrie. Royal Produits de bâtiment; travaillons ensemble pour bâtir des quartiers de valeur durable. Si vous avez des questions prenez contact avec nous au :

Pour l'est du Canada : 1.800.465.9754



Nos différentes solutions de tuyaux et accessoires ont été fabriqués pour répondre aux besoins de nos clients et de leurs applications. Prenez contact avec un de nos Centre de vente pour plus d'informations.

- Solutions Tuyaux & accessoires Municipal
- Solutions Tuyaux & accessoires Plomberie
- Solutions Tuyaux & accessoires Électrique
- Solutions Tuyaux & accessoires Industriel
- Solutions Tuyaux & accessoires Irrigation

**Centres de vente et de distribution :**

Surrey, BC, Canada  
 S/F 1.800.663.0696  
 F 1.800.663.6564

.....

Woodbridge, ON, Canada  
 S/F 1.866.769.7473  
 F 905.856.3986

.....

Laval, QC, Canada  
 S/F 1.800.465.9754  
 F 450.688.6624

.....

**Centres de distribution :**

Calgary, AB, Canada  
 S/F 1.800.663.0696  
 F 1.800.663.6564

.....

Winnipeg, MB, Canada  
 S/F 1.800.663.0696  
 F 1.800.663.6564

.....



[royalbuildingproducts.com](http://royalbuildingproducts.com)



Printed 05.2012